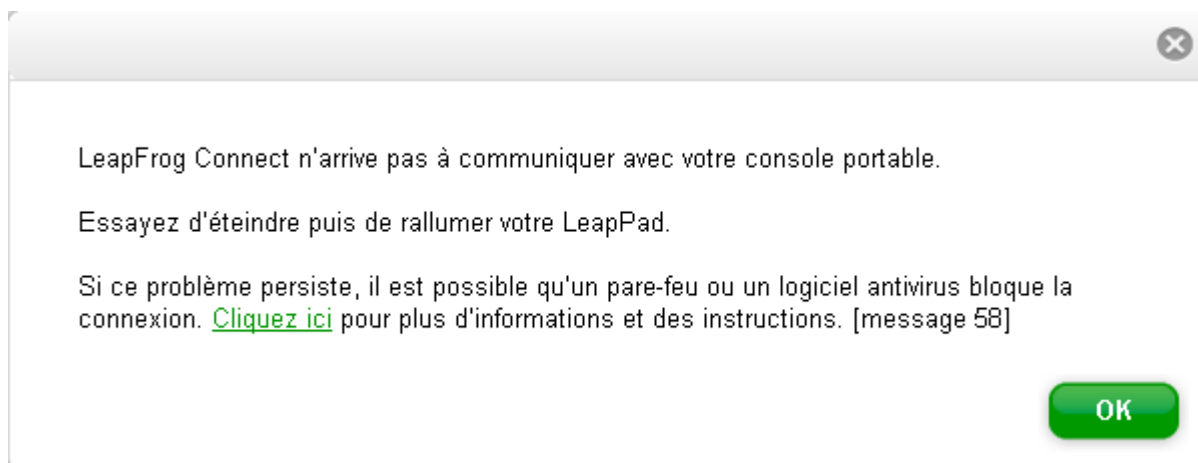


Anti-virus firewall Orange ou F-Secure Internet Security

Si vous avez l'Anti-virus firewall Orange ou F-Secure Internet Security, installé sur votre ordinateur, ils peuvent empêcher l'application LeapFrog Connect de communiquer avec la console Leapster Explorer ou la tablette LeapPad. Lorsque l'un de ces firewalls empêche LeapFrog Connect de communiquer avec votre Leapster Explorer ou votre LeapPad, il s'affiche un message comme celui-ci:

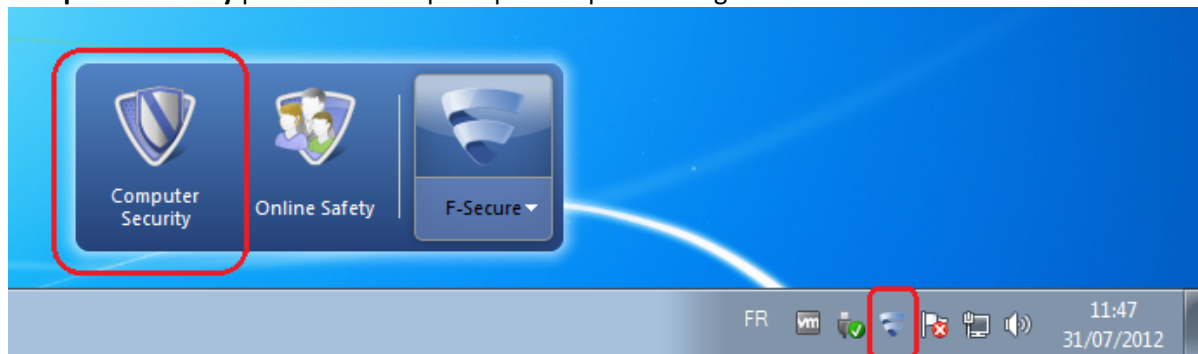


Déblocage par le paramétrage de l'anti-virus firewall Orange ou F-Secure Internet Security:

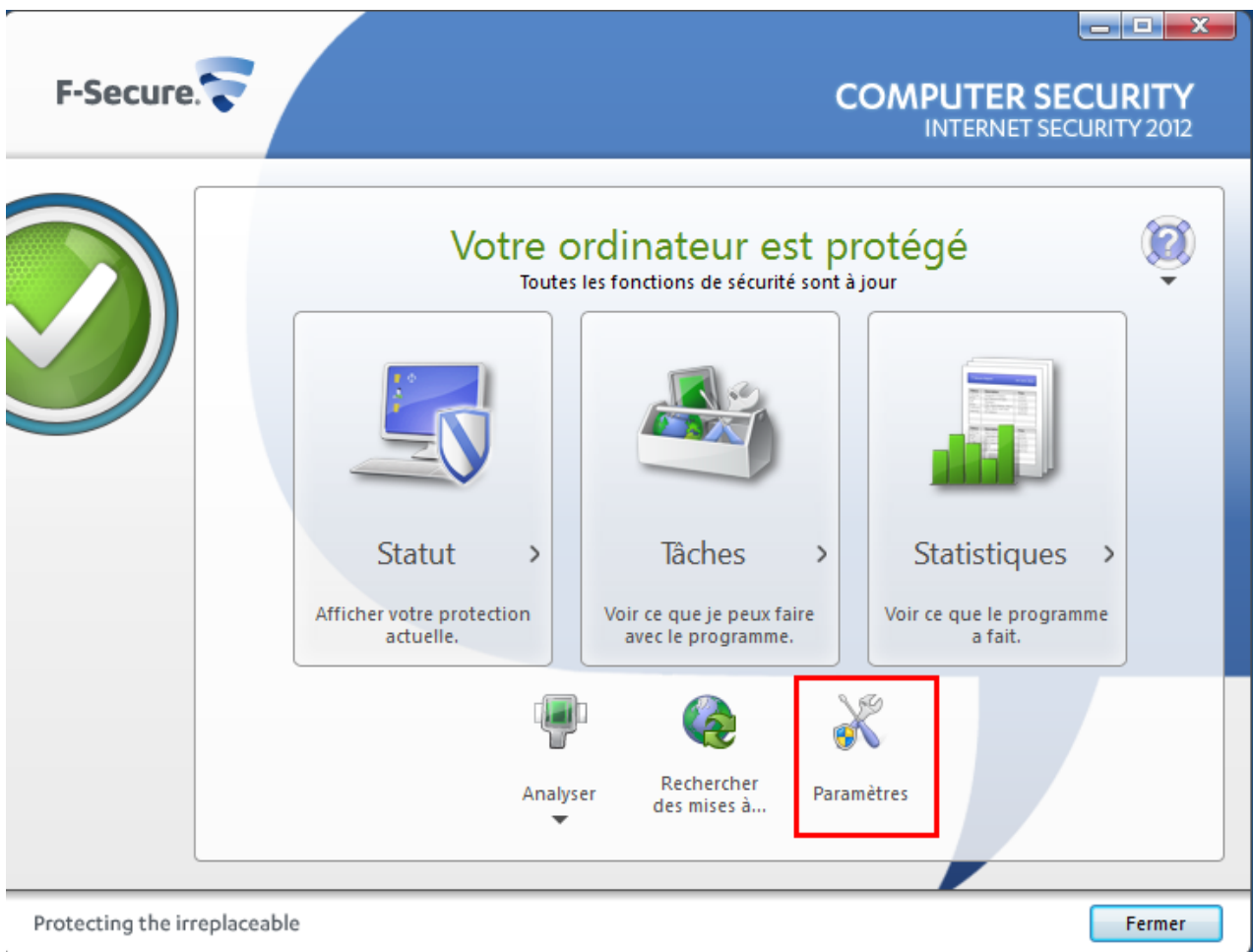
Note: les copies d'écrans ci-dessous peuvent ne pas correspondre exactement à ce que vous voyez sur votre écran en raison de différences entre vos versions de logiciels et ceux montrés ici. Pour plus d'assistance, veuillez, s'il vous plaît, contacter le service client LeapFrog.

Aux logos et quelques autres détails près, le paramétrage respectif des deux produits est similaire.

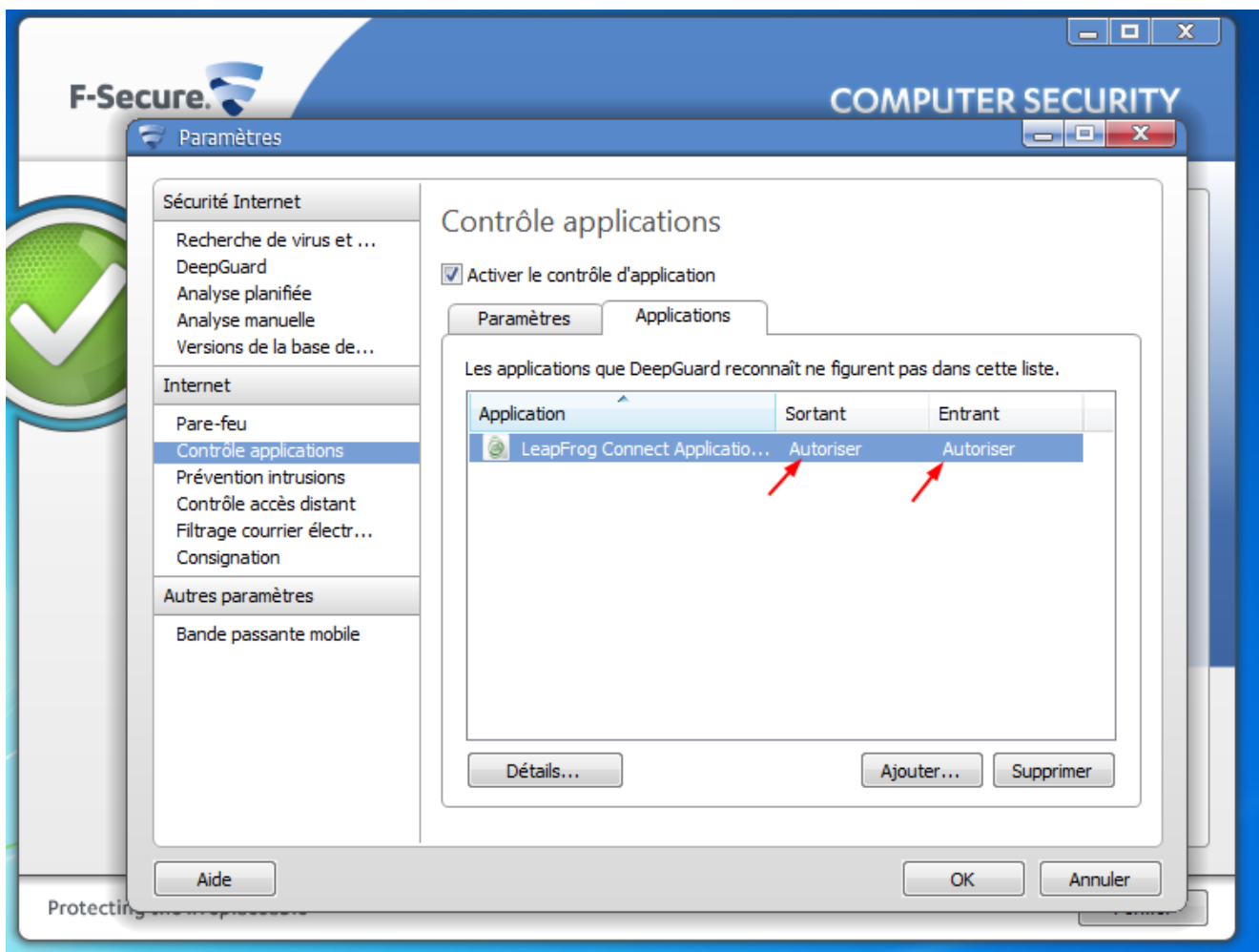
1. dans la zone de notification Windows, en bas, à droite de l'écran :
 - clic-droit sur l'icône de l'anti-virus firewall Orange suivi de la sélection d'Ouvrir Anti-virus firewall ou
 - clic-gauche simple sur celui de F-Secure pour ouvrir « **F-Secure Launch pad** », suivi d'un clic sur l'icône **Computer Security** pour la fenêtre principale de paramétrage.



2. dans la fenêtre principale de paramétrage, cliquez sur « **Paramètres** » :



3. dans la fenêtre « **Paramètres** », sélectionnez « **Contrôle applications** » puis l'onglet « **Applications** ». Si LeapFrog Connect Application figure déjà dans la liste, assurez-vous que les colonnes **Sortant** et **Entrant** affichent « **Autoriser** ». Sinon, cliquez sur le bouton **Détails** pour modifier le paramétrage.



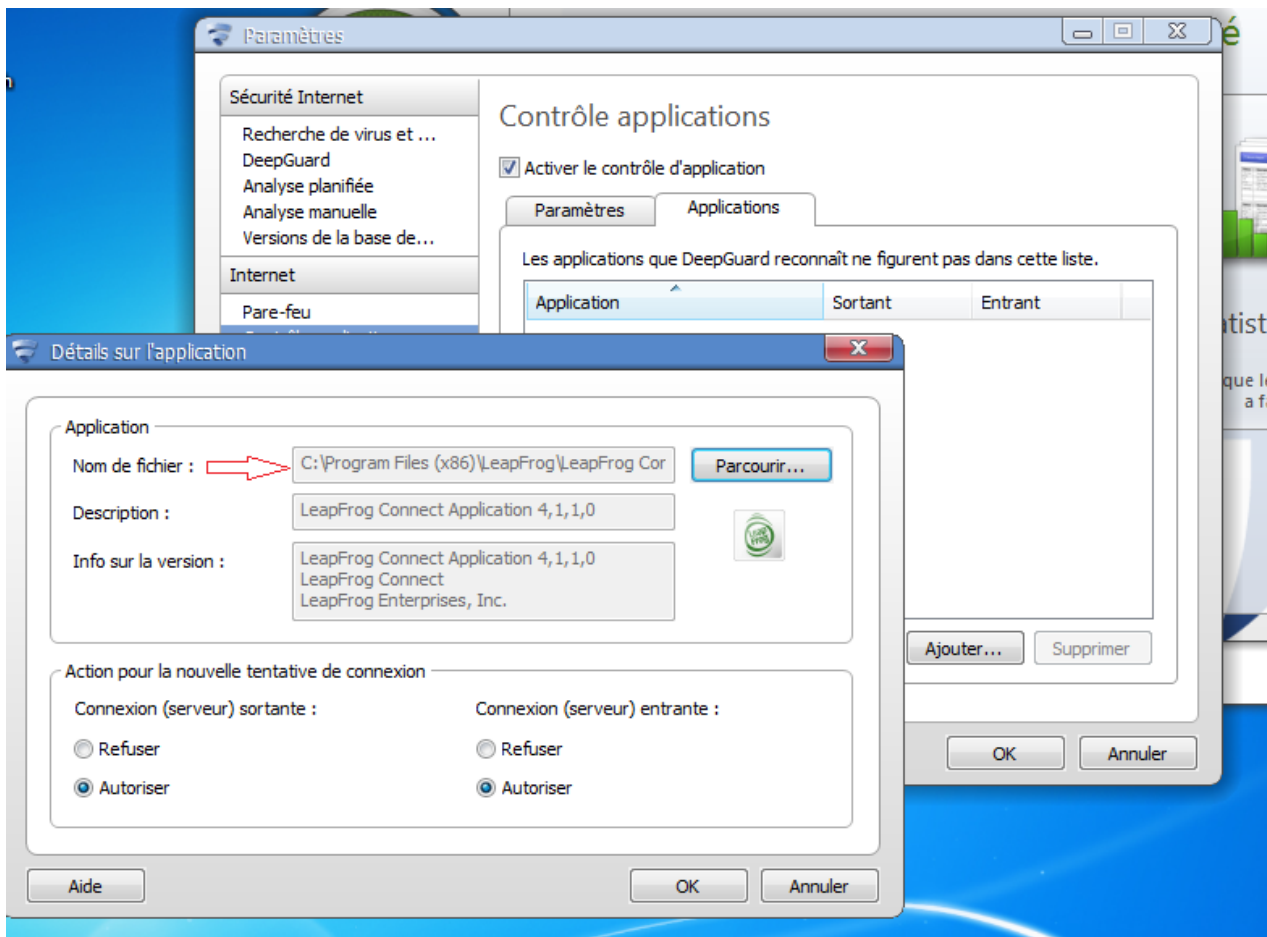
4. Si LeapFrog Connect Application ne figure pas dans la liste, cliquez sur le bouton **Ajouter** pour naviguer vers **LeapFrogConnect.exe**. L'emplacement de ce dernier dépend de votre système d'exploitation :

a. **Windows XP**: C:\Program Files\LeapFrog\LeapFrog Connect\LeapFrogConnect.exe

b. **Windows Vista 32-bit & Windows 7 32-bit**: C:\Program Files\LeapFrog\LeapFrog Connect\LeapFrogConnect.exe.

(Dans la fenêtre Windows Explorer d'un système d'exploitation Vista français, dans le panneau de navigation, à gauche, le dossier "Program Files" s'affiche en français: "Programmes")

c. **Windows Vista 64-bit & Windows 7 64-bit**: C:\Program Files(x86)\LeapFrog\LeapFrog Connect\LeapFrogConnect.exe



5. Finissez en cliquant sur **OK**

