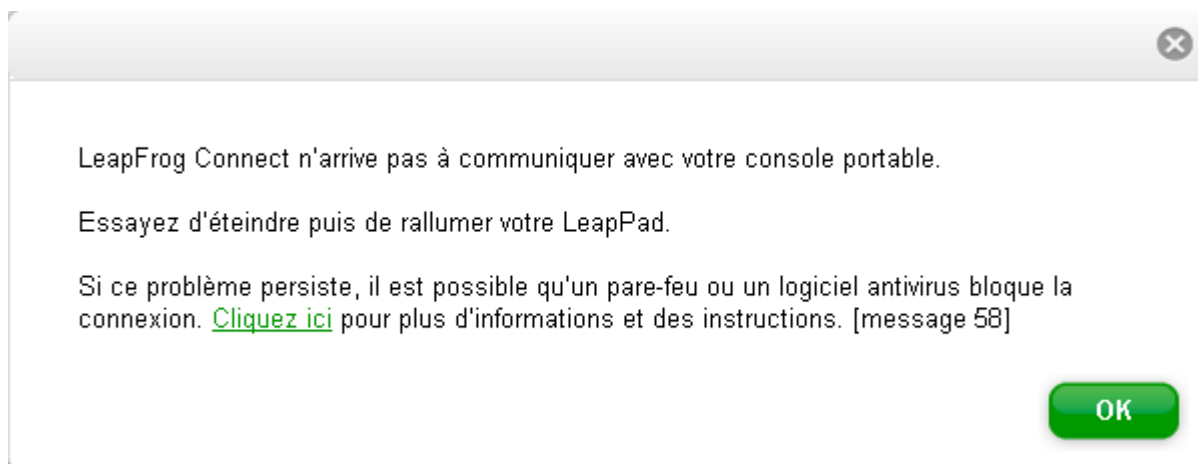


AVG Internet Security

Si vous avez AVG Internet Security, installé sur votre ordinateur, cela peut empêcher l'application LeapFrog Connect de communiquer avec la console Leapster Explorer ou la tablette LeapPad.

Lorsque cela se produit, il s'affiche un message comme celui-ci:

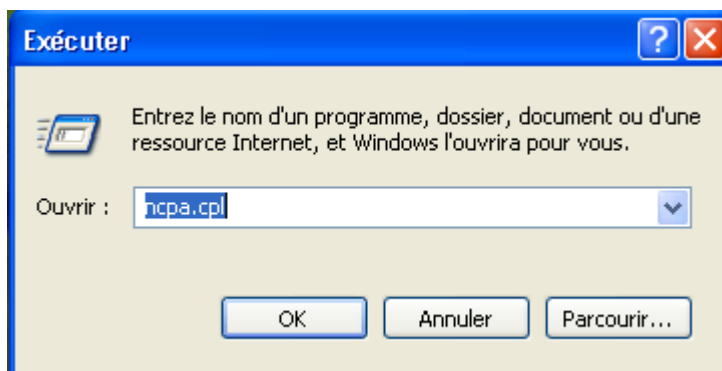


Déblocage par le paramétrage d'AVG Internet Security:

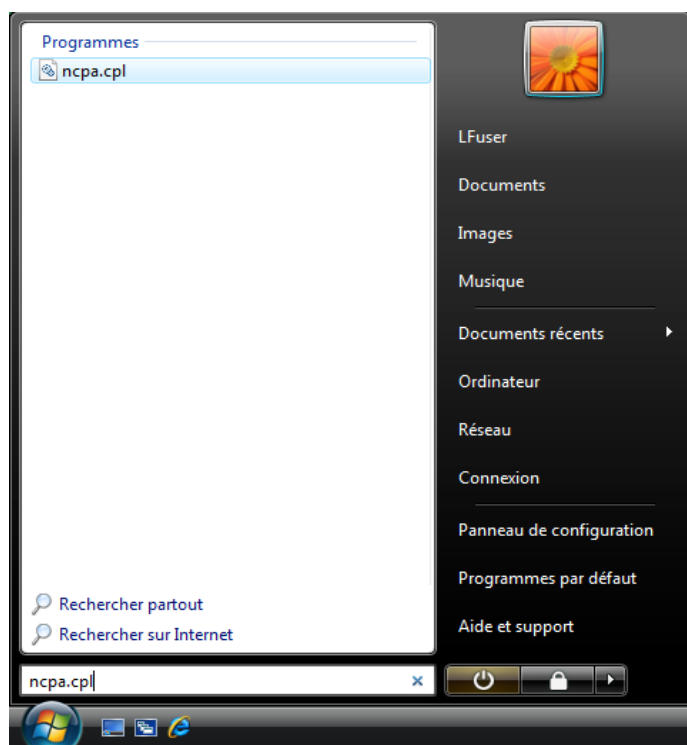
Note: les copies d'écrans ci-dessous peuvent ne pas correspondre exactement à ce que vous voyez sur votre écran en raison de différences entre vos versions de logiciels et ceux montrés ici. Pour plus d'assistance, veuillez, s'il vous plaît, contacter le service client LeapFrog.

1. Ouvrez le dialogue Connexions réseau:

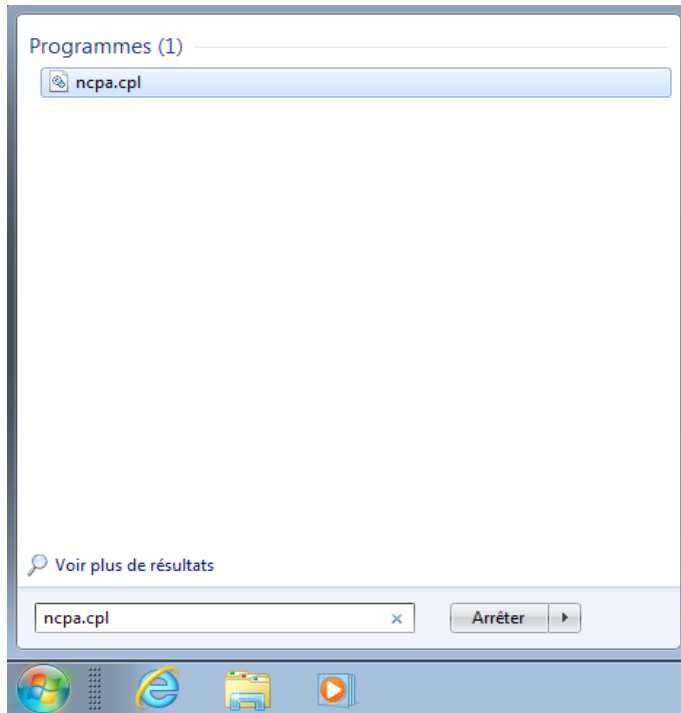
- Dans **Windows XP**: allez dans le menu **Démarrer** et sélectionnez **Exécuter**. Dans la boîte **Exécuter**, saisissez **ncpa.cpl** puis cliquez sur **OK**.



- Dans **Windows Vista**: allez dans le menu **Démarrer** et saisissez **ncpa.cpl** dans le champ **Rechercher**, puis appuyez sur **Entrée**.

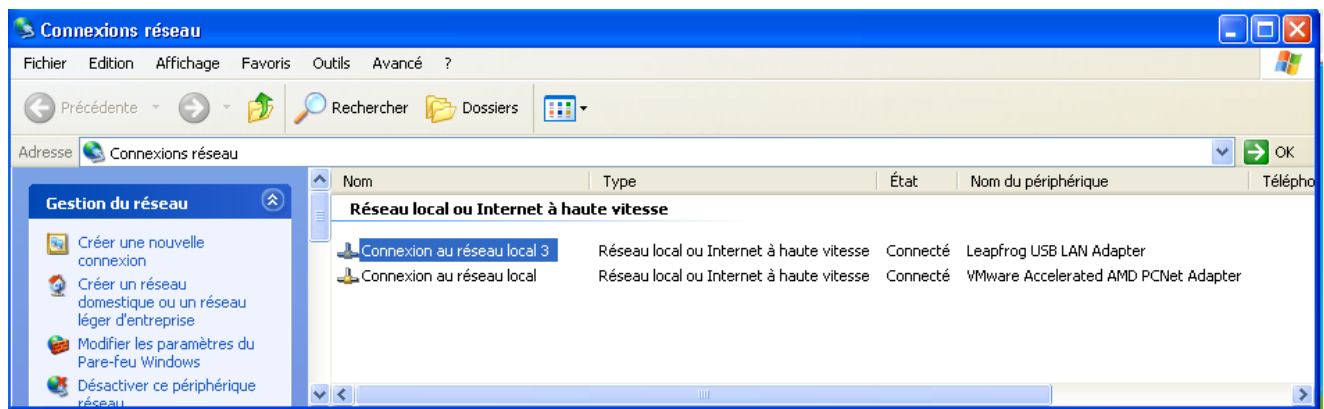


- Dans Windows 7: allez dans le menu Démarrer, saisissez **ncpa.cpl** dans le champ **Rechercher**, puis appuyez sur **Entrée**.

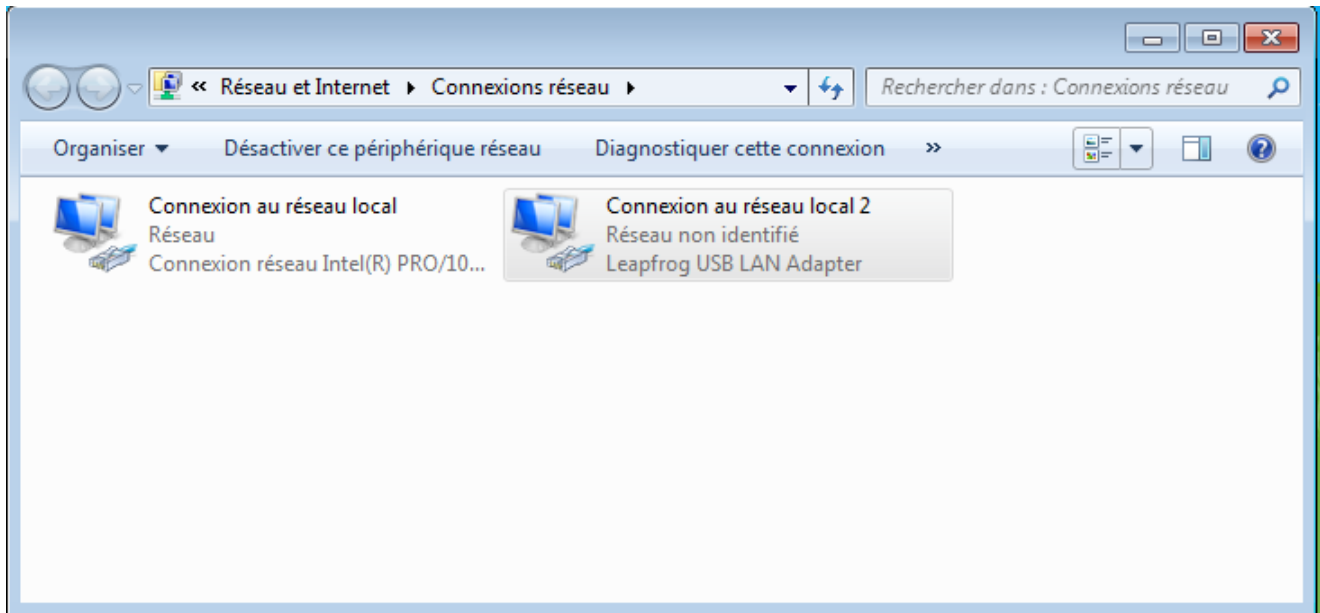


2. Allumez Leapster Explorer ou LeapPad et connectez-le à votre ordinateur au moyen du câble USB, fourni.
3. Vous devriez voir la fenêtre **Connexions réseau**. Cherchez la connexion ayant pour nom de périphérique «LeapFrog USB LAN Adapter ». Si vous venez juste de connecter votre Leapster Explorer ou LeapPad, le périphérique peut prendre un moment pour s'afficher. (Note : le nom de périphérique peut être suivi d'un nombre; cela est normal).

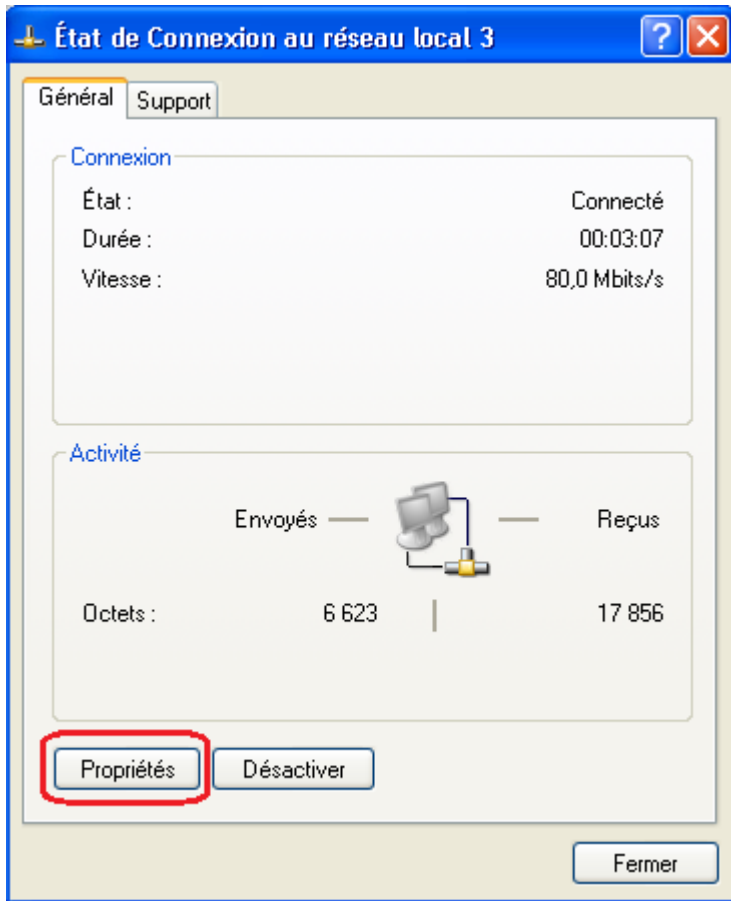
- Dans Windows XP:



• Dans Windows Vista et 7:



4. Double-cliquez sur «**LeapFrog USB LAN Adapter** ». La fenêtre « **Etat de Connexion** » s'ouvre. Cliquez sur le bouton **Propriétés**.



5. La fenêtre « **Propriétés de connexion** » s'ouvre et contient une liste intitulée : « Cette connexion utilise les éléments suivants : ». Dans cette liste, vous devriez voir « AVG Network filter driver » ; décochez la case correspondante.



6. Cliquez sur le bouton **OK** pour fermer la fenêtre « **Propriétés de connexion** ».

7. Cliquez sur le bouton **Fermer** pour fermer la fenêtre « **Etat de Connexion** ».

8. Cliquez sur le petit bouton rouge avec une croix, en haut à droite de la fenêtre de **Connexions réseau**, pour la fermer.

9. Déconnectez puis éteignez Leapster Explorer ou LeapPad.

10. Rallumez et reconnectez Leapster Explorer ou LeapPad, à l'ordinateur, au moyen du câble USB fourni.

11. Lancez l'application LeapFrog Connect. Votre Leapster Explorer ou LeapPad devrait maintenant être reconnu par l'application.